

# Fachtagung

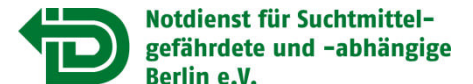
## Psychosoziale Betreuung der Substitution

- **Wirksamkeit**
- **Akzeptanz**
- **Perspektiven**



bietet an Hilfe und Unterstützung  
für  
suchtgefährdete und suchtmittelabhängige  
Menschen und deren Angehörige.

An 23 Berliner Standorten sind  
150 MitarbeiterInnen in diesem Auftrag  
beschäftigt.



Notdienst für Suchtmittel-  
gefährdete und -abhängige  
Berlin e.V.

# vista verfügt über ein vielseitiges Angebotsspektrum:

- Gesundheitsfördernde Angebote
- Suchtberatung
- Ambulante Suchttherapie
- Psychosoziale Betreuung der Substitution
- Hilfe für Kinder, Jugendliche und Familien
- Betreutes Wohnen
- Berufliche Integration

Im Jahr 2006 haben 4.000 Menschen  
mit Suchtproblemen unsere Angebote genutzt!!!



Notdienst für  
Suchtmittelgefährdete  
und -abhängige Berlin e.V.

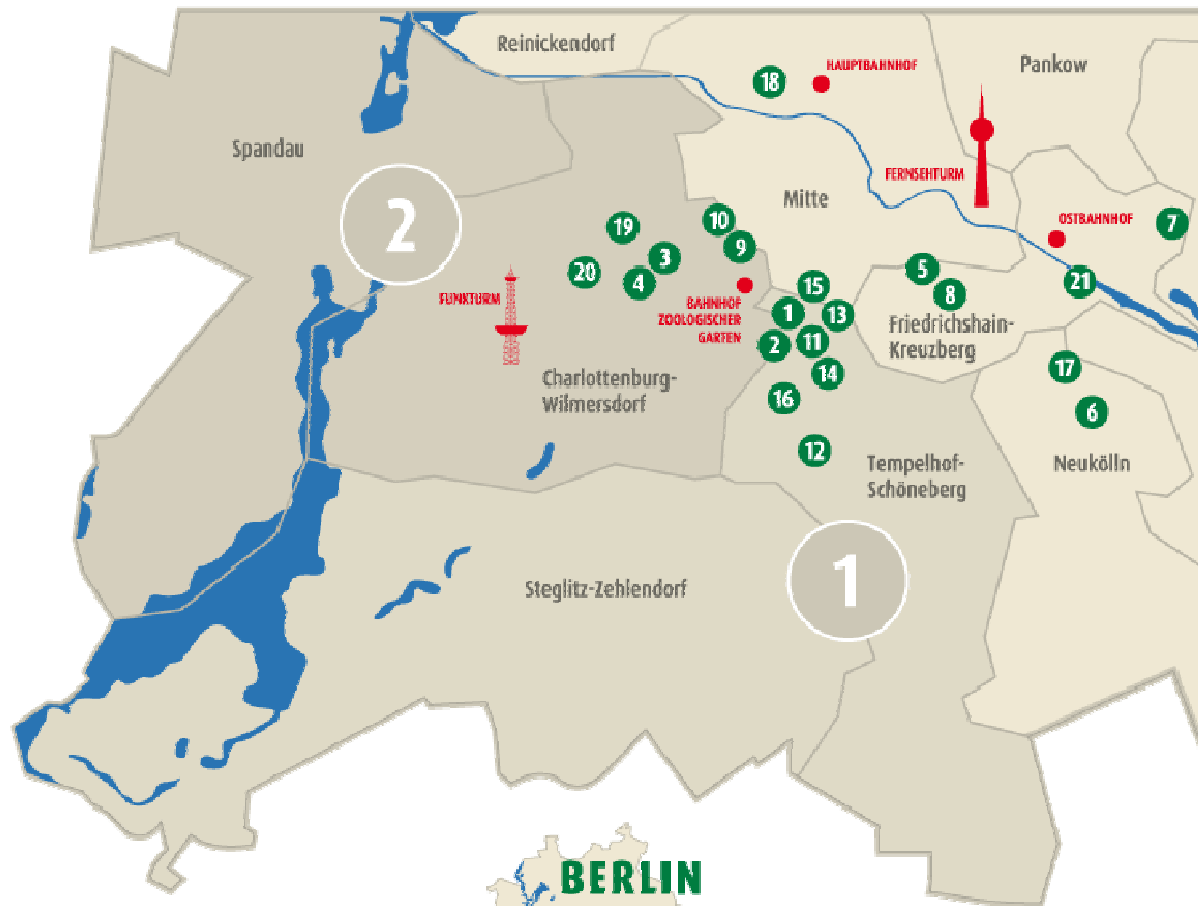
- Wir helfen Menschen, die Probleme oder Fragen zu Drogen und Sucht haben.
- Wir wenden uns ganz besonders auch an Familienmitglieder, Freunde und Bekannte.
- Wir sind für Sie da – am Telefon, online oder in unseren Büros, 24 Stunden am Tag.

# Notdienst für Suchtmittelgefährdete und –abhängige Berlin e. V. bietet

- Drogenberatung & Akute Hilfen
- Therapie Sofort
- Psychosoziale Betreuung
- Betreutes Wohnen
- Arbeit & Qualifizierung
- Angebote für Jugendliche
- Interkulturelle Beratung
- Selbsthilfe
- Eltern & Angehörige



Notdienst für  
Suchtmittelgefährdete  
und -abhängige Berlin e.V.



Verband für integrative soziale und therapeutische Arbeit gGmbH

- 1 Geschäftsstelle
- 2 Drogennotdienst + Jugendprojekt Escape
- 3 Login + Jugendprojekt Escape
- 4 WorkIn
- 5 A.U.B.-Kreuzberg
- 11 Umfeldservice



Regionale Suchthilfedienste:

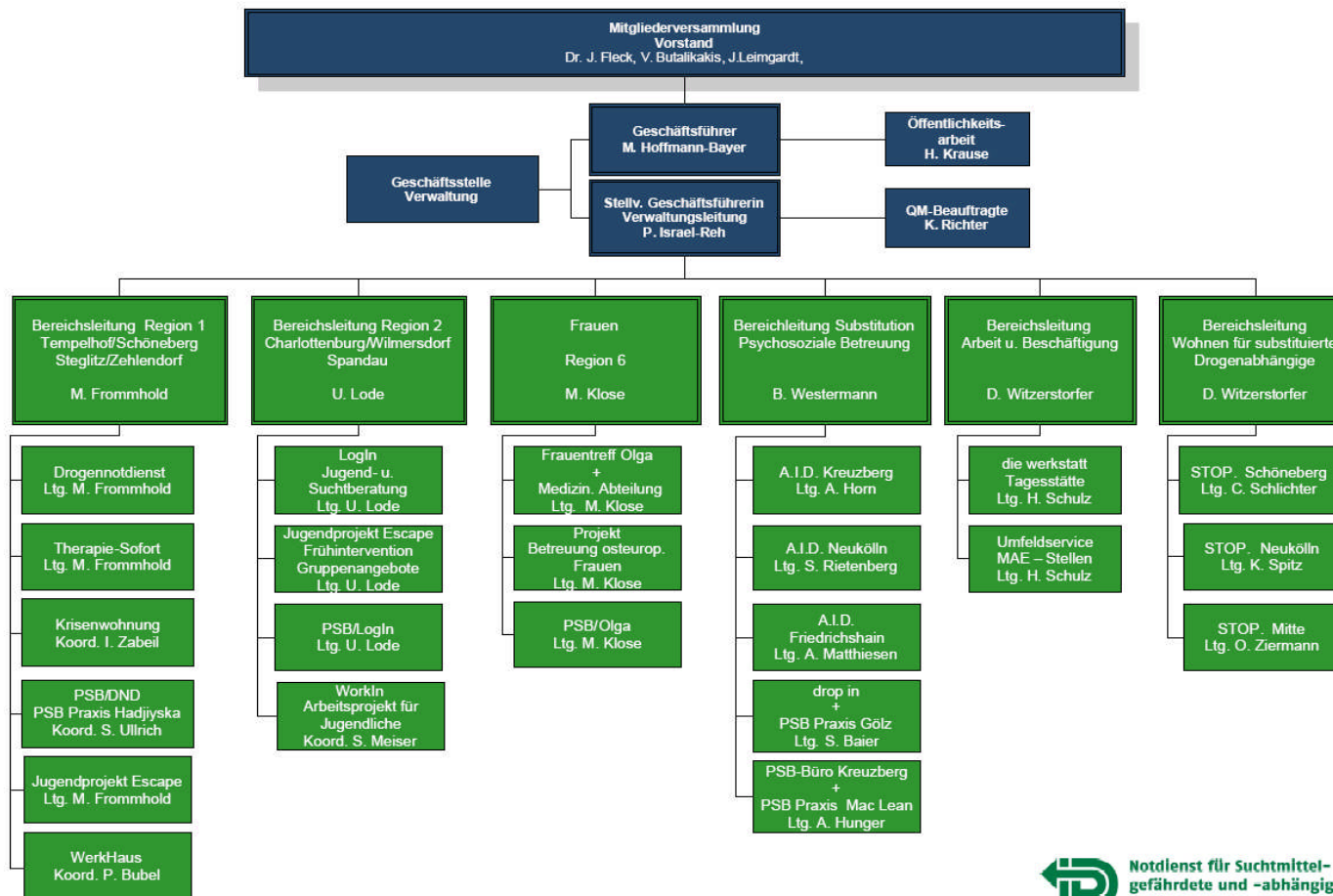
- 1 Tempelhof-Schöneberg / Steglitz-Zehlendorf
- 2 Charlottenburg-Wilmersdorf / Spandau



Notdienst für Suchtmittel-  
gefährdete und -abhängige  
Berlin e.V.



# Notdienst für Suchtmittelgefährdete und -abhängige Berlin e.V.

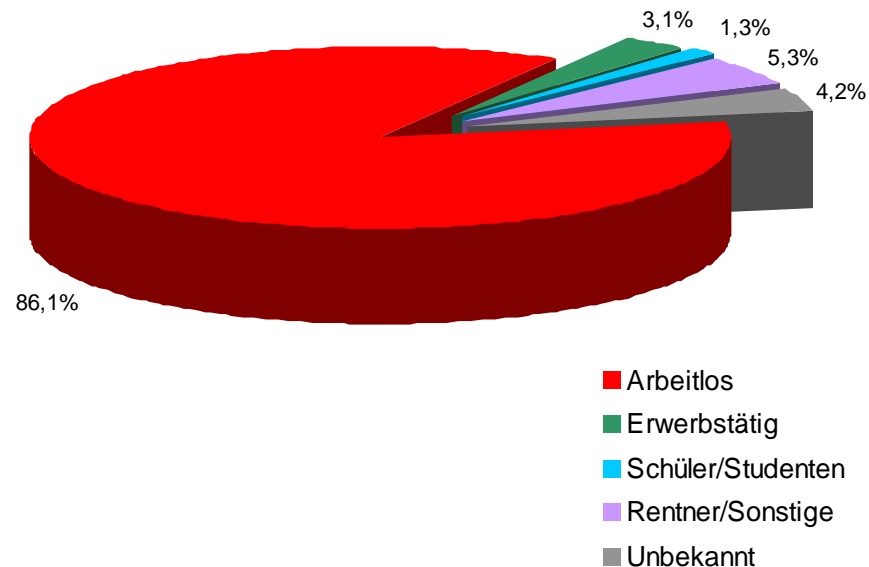


Stand 20.05.2008



# Psychosoziale Betreuung der Substitution vista gGmbH 2006

786 Personen wurden im Jahr 2006 psychosozial betreut  
davon waren



677 Personen arbeitslos

66% Männer  
34% Frauen

mit Durchschnittsalter  
von 35,4 J.

# ABO – Arbeit Bildung Orientierung

wurde 1996 konzipiert zur  
Förderung der beruflichen Integration

**spezifisch für  
substituierten Menschen**

2006/2007 haben 820 Personen berufsfördernde  
Angebote der Einrichtung in Anspruch genommen!

# Arbeitsprojekte des Notdienstes

- **Werkstatt:** Projekte für langjährig substituierte und/ oder drogenabhängige Menschen
- **WerkHaus und WorkIn:** Angebote für drogenabhängige bzw. problematisch konsumierende junge Erwachsene unter 25 Jahren
- **Der Umfeldservice** ist ein Angebot für ehemalige drogenabhängige und für mit Methadon substituierte Männer und Frauen, die wieder arbeiten wollen

# Arbeitsprojekte des Notdienstes bieten

- Beschäftigung und eine Tagesstruktur
- Entwicklung einer (neuen) beruflichen Perspektive
- Die Möglichkeit, den Drogenkonsum bzw. die Substitutionsdosis zu reduzieren und langfristig auszustiegen
- Qualifizierungen im Bereich PC- und Bewerbungstraining
- Auffrischung von Schulwissen
- Beschäftigung im Bereich Garten- und Landschaftsbau, Holzwerkstatt / Holzhandwerk, Hauswirtschaft

# Psychosoziale Betreuung der Substitution

Warum???

## Ziele:

- Somatische Stabilisierung
- Soziale Integration
- Gesellschaftliche Integration
- Aufbau einer drogenfreien Lebensperspektive

# Die Zielgruppe

- Geringe Schulbildung
- Langjährige Arbeitslosigkeit
- Fehlende berufliche Qualifikation
- Fehlende arbeitskulturelle Fähigkeiten
- Eingeschränkte Konzentrations- und Leistungsfähigkeit
- Chronische Erkrankungen
- Fehlende familiäre Beziehungen
- Unsichere Wohnverhältnisse
- Haft- und Psychiatrieerfahrung

## Unsere Ziele:

**Verbesserung der  
Bewerbungsfähigkeit**

**Verbesserung der  
Beschäftigungs-  
fähigkeit**

# **Gesellschaftliche Integration und Teilhabe**

**Förderung von  
Kontinuität und  
Nachhaltigkeit**

**Förderung von  
Motivation  
und Interesse**

**Verbesserung der  
arbeitskulturellen  
Fähigkeiten**

# Methodik

- Casemanagement
- Ressourcenorientierter Arbeitsansatz
- Passgenaue einzelfallorientierte Angebote
- Leistungsgerechte Anforderung und Förderung
- Schrittweiser Aufbau der Leistungs- und Beschäftigungsfähigkeit
- Enge Vernetzung mit den Angeboten der Suchthilfe

# Methodik

- Qualifizierung und Beschäftigung in kleinen Arbeitsgruppen mit 8 – 12 TeilnehmerInnen
- Kleine Arbeitseinheiten mit häufigen Pausen
- Keine zeitliche Begrenzung der Projektteilnahme
- Nachgehende Arbeit bei Abbruch

# Methodik

Abschluss einer Qualifizierungs – bzw.  
Beschäftigungsvereinbarung

- Pflichten und Rechte während der  
Projektteilnahme
- Lern- und Arbeitsfähigkeit wird  
vorausgesetzt (Punktabstinenz)

# Das Leistungsspektrum:

- Bildungs- und Integrationsberatung
- Qualifizierung
- Arbeitserprobung und Beschäftigung
- Berufsbezogene sozialpädagogische Begleitung

# Qualifizierung und Beschäftigung in den Projekten:

- **ABO - Prolog** (Tagesstruktur)
- **ABO - Zweiter Chic** (Kleiderbörse)
- **ABO - Office** (Bürokommunikation)
- **ABO - Tool** (Soziales Handwerk)
- **ABO - Grün** (Gartenbau)

# Arbeitsprojekte des Notdienstes

- **Werkstatt:** Projekte für langjährig substituierte und/ oder drogenabhängige Menschen
- **WerkHaus und WorkIn:** Angebote für drogenabhängige bzw. problematisch konsumierende junge Erwachsene unter 25 Jahren
- **Der Umfeldservice** ist ein Angebot für ehemalige drogenabhängige und für mit Methadon substituierte Männer und Frauen, die wieder arbeiten wollen

# Bildungs- und Integrationsberatung

- Berufliche und soziale Anamnese
- Aufnahme der individuellen Ressourcen, Neigungen und Interessen
- Gemeinsame Zielplanung
- Verabredung realistischer Teilziele
- Fortlaufende Auswertung und Überprüfung der Zielplanung

# Qualifizierung

## PC – Qualifizierung

- Einsteigerkurse (Word, Internet)
- Europäischer Anwenderpass für Büro u. Verwaltung mit fünf Bausteinen (vista)
- PowerPoint - Präsentation
- Tastfelderarbeitung

# Qualifizierung:

- Soziale Kompetenz
- Berufliche Orientierung
- Bewerbungstraining
- Zeitmanagement (vista)
- Ernährung (vista)
- Telefon- und Kommunikationstraining
- Erste Hilfe

# Qualifizierung und Beschäftigung

Auch wenn ein Arbeitsplatz auf dem Arbeitsmarkt noch in weiter Ferne ist .....



# Qualifizierung und Beschäftigung

**schafft persönliche und soziale Kompetenzen**

Die Gedächtnisleistung vergrößert sich

Die Konzentrationsfähigkeit erhöht sich

Die Motorik verbessert sich

Motivation und Ausdauer werden gesteigert

**Selbstwertgefühl entsteht**

Kreativität wird entfaltet

Beikonsum wird stabilisiert bzw. reduziert

Die Teamfähigkeit verbessert sich

Eigene Fähigkeiten werden realistisch eingeschätzt

Verpflichtungen und Termine werden eingehalten

# Vermittlungserfolge vista 2006/2007

- Für **212** TN haben wir bei den JobCentern Arbeitsgelegenheiten mit Mehraufwandsentschädigungen gem. § 16 Abs. 2 SGB II akquiriert.
- **12** TN qualifizierten wir in sozialversicherungspflichtigen Arbeitsverhältnissen (ABM/RBM).
- **68** TN wurden in externe MAE vermittelt.
- **22** TN absolvierten ein internes Praktikum, **18** TN ein externes Praktikum .
- **17** TN wurden erfolgreich in Umschulung bzw. Ausbildung integriert.
- **10** TN wurde in eine schulische Maßnahme / Trainingsmaßnahme vermittelt.
- **19** TN nahmen berufsvorbereitende Maßnahmen auf
- **16** TN haben mit unserer Unterstützung in eine Tätigkeit auf dem ersten Arbeitsmarkt aufgenommen.
- **16** TN wurden in Ausübung ihrer Tätigkeit auf dem ersten Arbeitsmarkt von uns begleitet und unterstützt
  
- Insgesamt wurden **394** TN in Beschäftigung vermittelt